



REPUBLIKA SLOVENIJA  
MINISTRSTVO ZA INFRASTRUKTURO

# ***Energetika kot razvojna priložnost slovenskega podeželja***

Danijel Levičar, MZI

8.7.2016

# Uvod

- Energetska politika in strateške usmeritve
- OVE in URE cilji v RS
- OVE v številkah
- Ukrepi za povečanje deleža OVE

# Energetska politika

## ***Temelji:***

- ***Energetski zakon, EZ-1 2014***
- ***Energetski koncept (EKS), v pripravi***
- ***AN OVE, AN URE, AN sNES, Dolgoročna strategija energetske prenove stavbnega fonda***
- ***Drugi slovenski strateški dokumenti in EU politika***  
  
***(PEP 2020, PEO 2030 )***



# V EKS se oblikujejo vizija, poslanstvo in cilji energetike

- **Zanesljivost oskrbe:** manjša uvozna odvisnost
- **Podnebna in okoljska sprejemljivost:** prehod v nizkoogljično družbo, upoštevanje okoljskih ciljev
- **Konkurenčnost:** odprava energetske revščine in konkurenčnost gospodarstva



# Cilji, ki vodijo v trajnostno energetiko

## Podnebni cilji

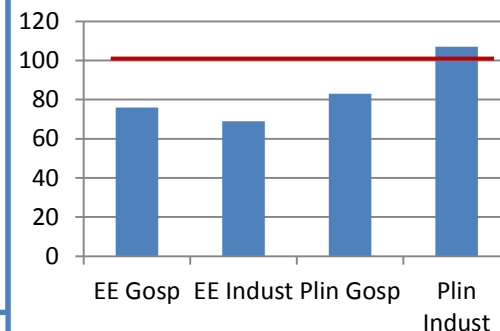
Znižati izpuste TGP  
do 2035 za 40%  
do 2055 za 80%

## Zanesljivost oskrbe

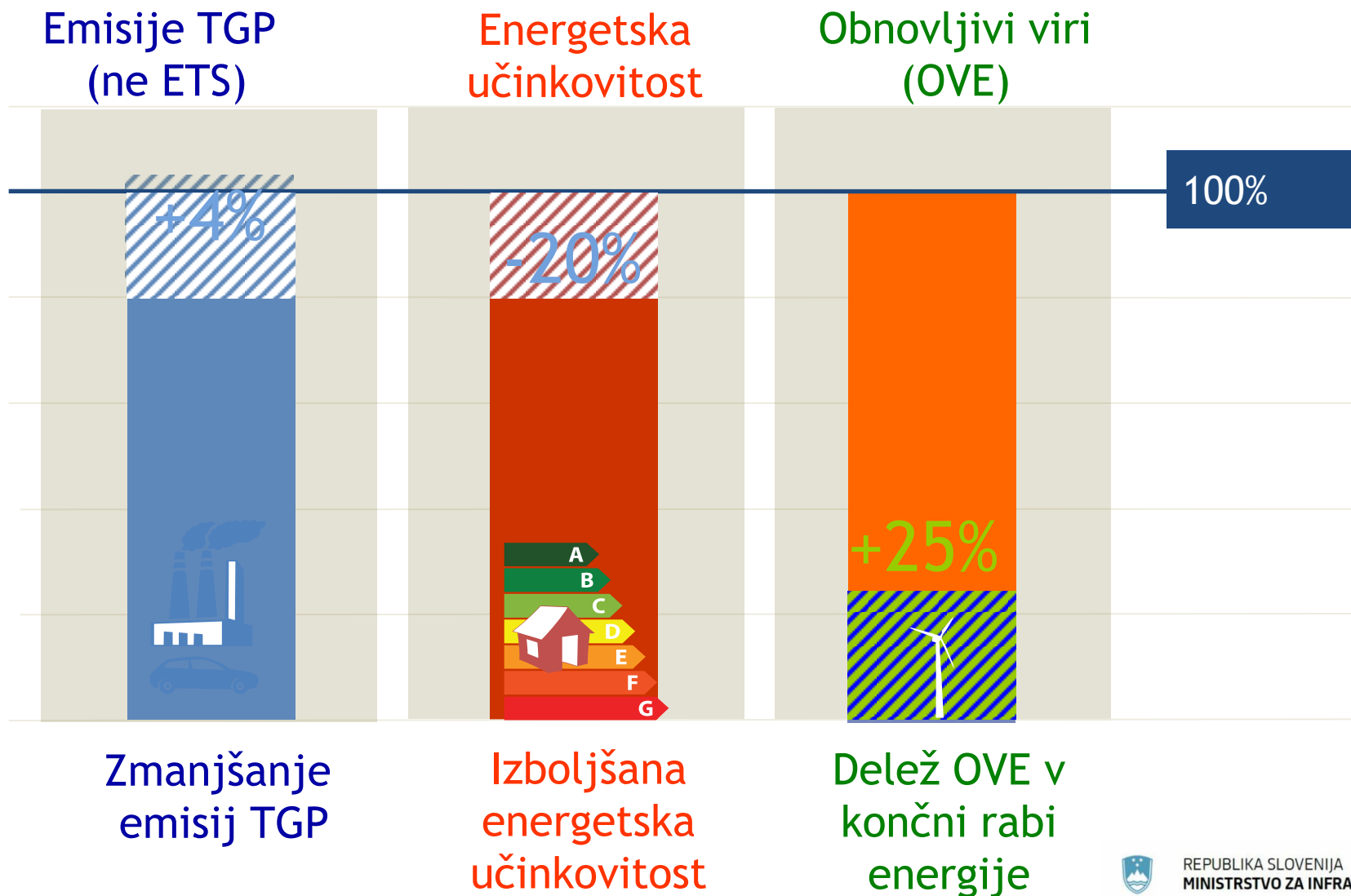
Manjša uvozna  
odvisnost  
Primerna energetska  
mešanica  
Pametna omrežja

## Konkurenčnost

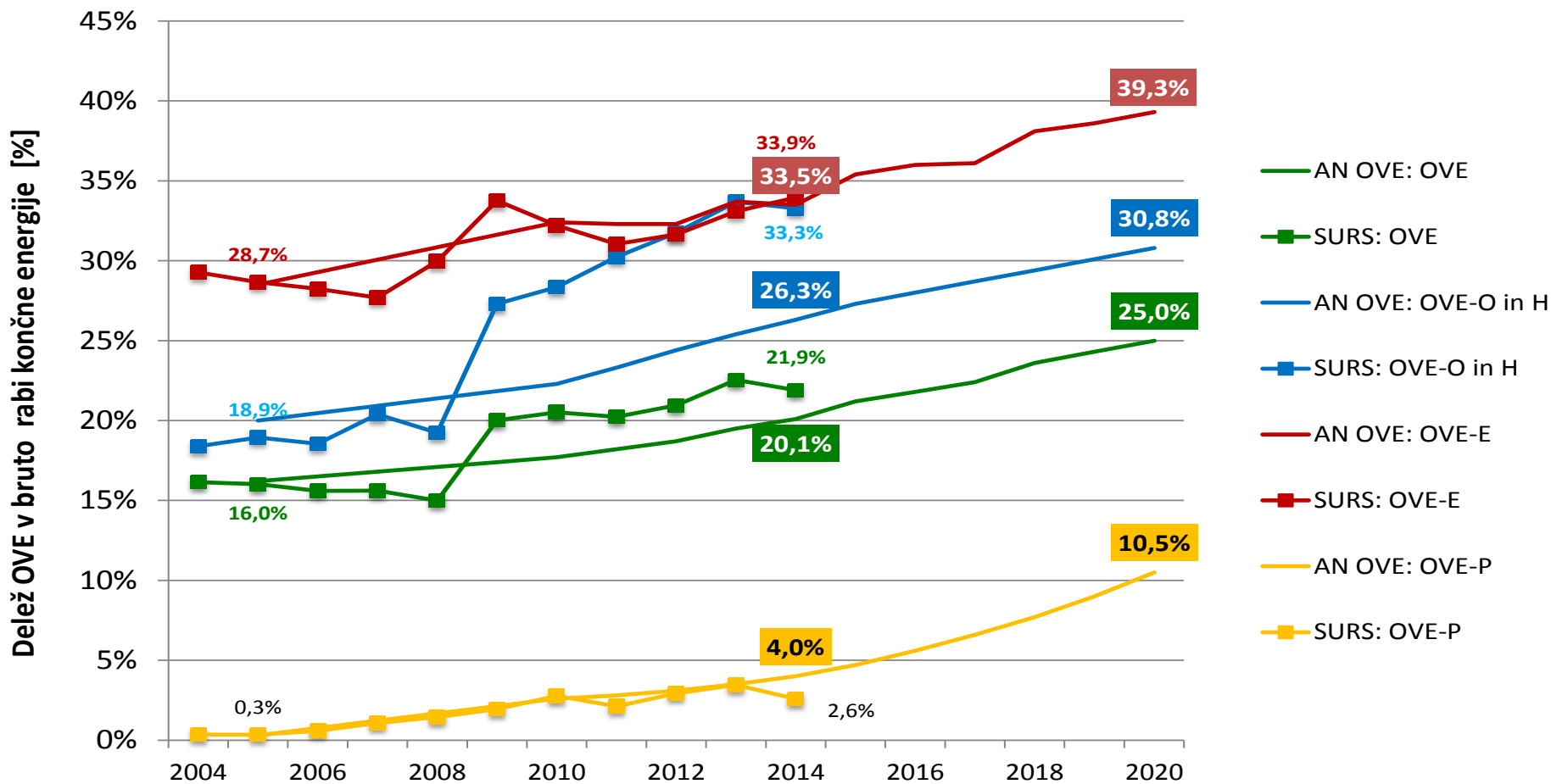
Cena energentov RS / EU28



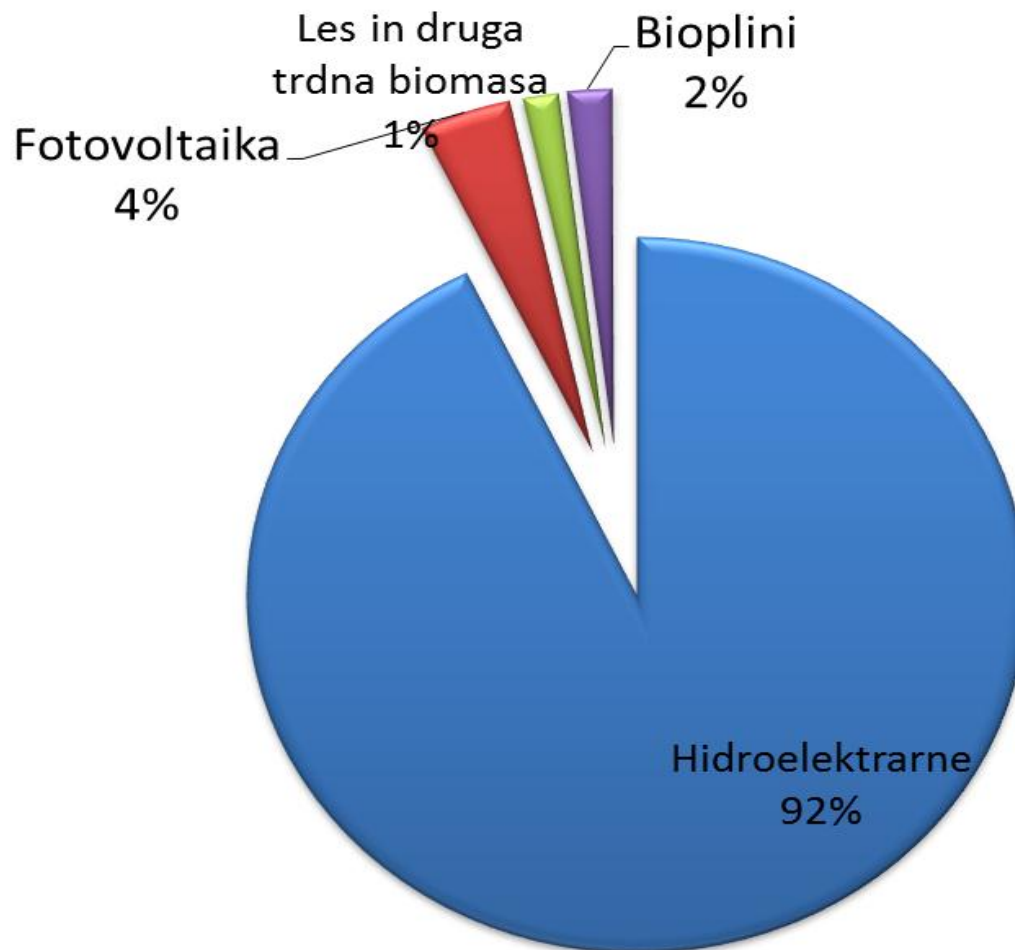
# Zavezujoči cilji Slovenije do leta 2020



# Doseganje ciljnih deležev OVE v obdobju do leta 2014

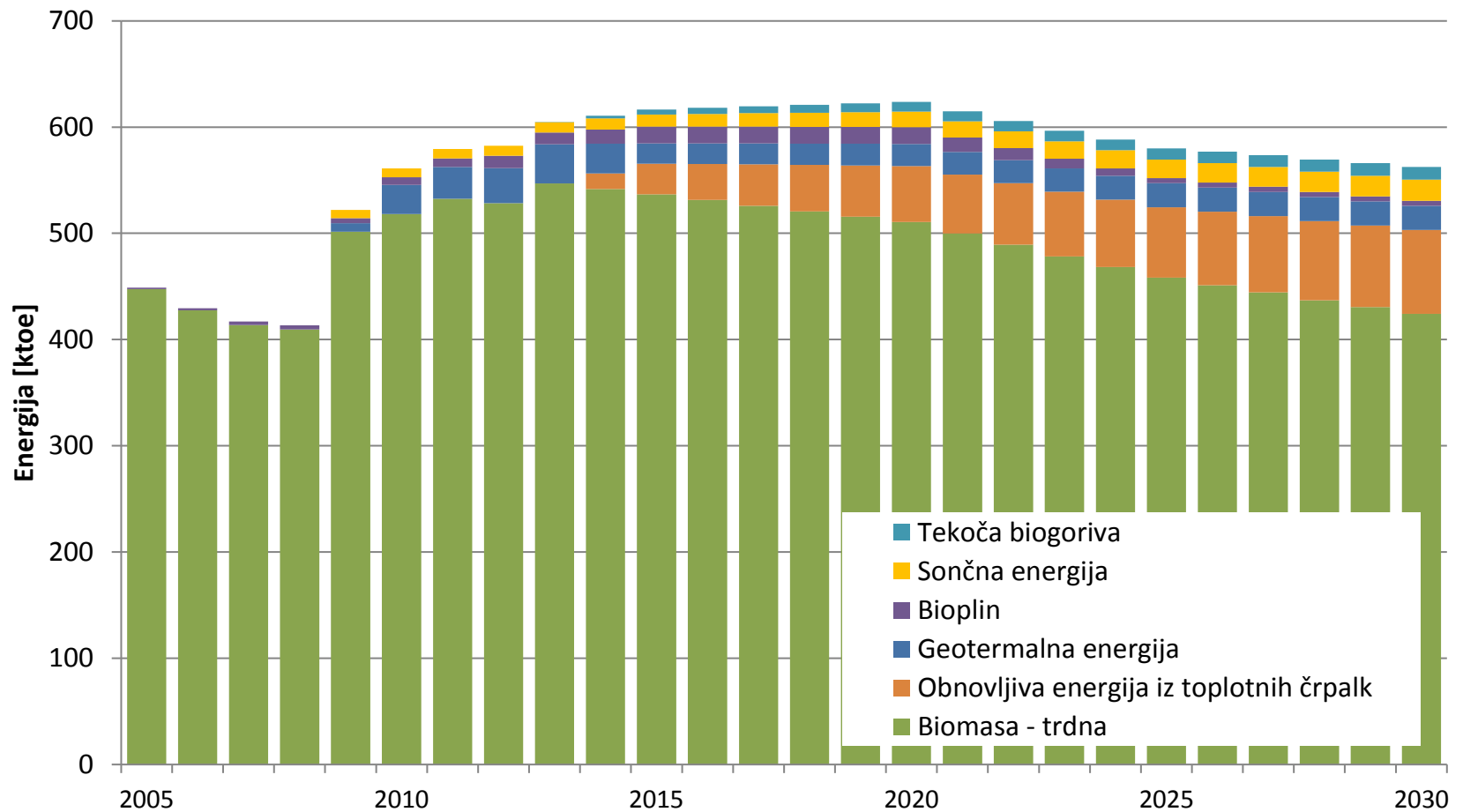


# Proizvodnja električne energije iz OVE v 2014





# Raba OVE za ogrevanje in hlajenje po virih do leta 2030



# Podporna shema za OVE električno energijo

	<b>2015</b>	<b>2014</b>	<b>2013</b>	<b>2012</b>	<b>2011</b>	<b>2010</b>	<b>2009</b>
Proizvodnja el. energije (GWh)	980,8	907,2	802,9	654,0	943,2	995,5	934,2
Plačila za podpore (mio EUR)	147,0	130,9	118,5	89,8	69,5	48,6	22,7
Povpr. podpora (EUR/MWh)	145,0	144,3	147,6	137,3	73,7	48,8	24,3

- Izvajalec Borzen - Center za podpore
- 21.12.2015 vključenih 3920 naprav, inštalirane moči 433 MWe
- Financiranje preko prispevka OVE, ki ga plačujejo vsi porabniki EE in od 1.6. 2014 tudi drugih energentov (fosilna goriva, ZP, UNP, toplota)
- Največ sredstev za proizvodnjo v letu 2015 je bilo izplačanih sončnim elektrarnam (46 % vseh sredstev; 68 mio EUR), za 27% proizvedene električne energije.
- Podporna shema je v presoji na EK.

# Ukrepi in spodbude za povečanje OVE deleža

- Kohezijska sredstva za OVE (veter, hidro, geotermalna, biomasa, DOLB) – priložnost za agrarne skupnosti in zadruge
- Eko sklad (kreditni in nepovratna sredstva)
- Podporna shema za OVE
- Samooskrba

# Samooskrba z el.en. iz OVE

- **Uredba o samooskrbi z el.en. iz OVE** (Ur.l.RS št. 97/15) => velja od 15. januarja 2016
  - Gospodinjstva in MPO
  - Do 11 kVA na stavbo in skupno 10 MVA / leto
  - Ni obremenitve podporne sheme
  - Neto merjenje el.en. v koledarskem letu
  - Poenostavljen administrativni postopek za priklop
- **Pravilnik o tehničnih zahtevah naprav za samooskrbo** (Ur.l.RS št. 1/16) => velja od 15. januarja 2016



# Uredba – pogoji

- Pokrivanje lastnih potreb po električni energiji
- Največja nazivna moč naprave je 11 kVA in ne sme presegati priključne moči iz soglasja za priključitev
- Priklop na notranjo nizkonapetostno električno inštalacijo stavbe
- Izpolnjevanje varnostnih zahtev iz Pravilnika
- Sklenjena pogodba o samooskrbi z dobaviteljem
- Naprava ne more biti vključena v podporno shemo na podlagi 372. člena EZ-1



# Poenostavitve

- Menjava 1 kWh za 1 kWh
  - => ni potrebe po izdaji računov
  - => ni registracije dejavnosti prodaje el.energije in ni plačevanja dodatnih prispevkov
- Na objektu je samo en dvosmerni števec
- Inštalacija proizvodne naprave v okviru priključne moči objekta
- *Poenostavljen administrativni postopek – vzdrževalno delo na stavbi*

# Trenutno stanje – 30. 6. 2016

do 30.6.2016		prvič priključene naprave				obstoječe naprave				Skupaj	SKUPAJ
		sonce	voda	veter	Skupaj	sonce	voda	veter	Skupaj		
Vloge za izdajo SZP	število vlog ("Gospodinski odjem")	133	1	0	<b>134</b>	9	3	0	<b>12</b>	<b>146</b>	<b>159</b>
	število vlog ("Ostali odjem na NN brez merjenja moči")	12	0	0	<b>12</b>	0	1	0	<b>1</b>	<b>13</b>	
	skupna priključna moč "Gospodinski odjem" (kVA)	1071,86	9,5	0	<b>1081,36</b>	50,97	20,2	0	<b>71,17</b>	<b>1152,53</b>	<b>1271 kVA</b>
	skupna priključna moč "Ostali odjem na NN brez merjenja moči" (kVA)	111,12	0	0	<b>111,12</b>	0	7	0	<b>7</b>	<b>118,12</b>	
Izdana SZP	število vlog ("Gospodinski odjem")	116	1	0	<b>117</b>	8	3	0	<b>11</b>	<b>128</b>	<b>139</b>
	število vlog ("Ostali odjem na NN brez merjenja moči")	10	0	0	<b>10</b>	0	1	0	<b>1</b>	<b>11</b>	
	skupna priključna moč "Gospodinski odjem" (kVA)	933,74	9,5	0	<b>943,24</b>	47,97	20,2	0	<b>68,17</b>	<b>1011,41</b>	<b>1094 kVA</b>
	skupna priključna moč "Ostali odjem na NN brez merjenja moči" (kVA)	75,12	0	0	<b>75,12</b>	0	7	0	<b>7</b>	<b>82,12</b>	
Priključeno	število vlog ("Gospodinski odjem")	16	0	0	<b>16</b>	1	1	0	<b>2</b>	<b>18</b>	<b>19</b>
	število vlog ("Ostali odjem na NN brez merjenja moči")	1	0	0	<b>1</b>	0	0	0	<b>0</b>	<b>1</b>	
	skupna priključna moč "Gospodinski odjem" (kVA)	130,47	0	0	<b>130,47</b>	3,58	7,5	0	<b>11,08</b>	<b>141,55</b>	<b>151,6 kVA</b>
	skupna priključna moč "Ostali odjem na NN brez merjenja moči" (kVA)	10	0	0	<b>10</b>	0	0	0	<b>0</b>	<b>10</b>	



REPUBLIKA SLOVENIJA  
**MINISTRSTVO ZA INFRASTRUKTURO**

**Hvala za pozornost!**